

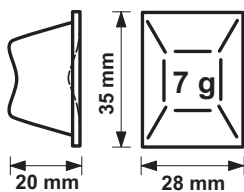
# D 30

## Dispenser di ghiaccio per Frozen Run e Frozen Stone

### ● Position n°



### ● Cubetti disponibili per questo modello



### ● Campi di utilizzo

#### Frozen Run

Hotel	●●●●●●●●	Mercati ittici	●●●●●●●●
Ristoranti	●●●●●●●●	Supermercati	●●●●●●●●
Fast food	●●●●●●●●	SPA	●●●●●●●●
Bar	●●●●●●●●	Medicale	●●●●●●●●
Discoteche	●●●●●●●●	Industria	●●●●●●●●

#### Frozen Stone

Hotel	●●●●●●●●	Mercati ittici	●●●●●●●●
Ristoranti	●●●●●●●●	Supermercati	●●●●●●●●
Fast food	●●●●●●●●	SPA	●●●●●●●●
Bar	●●●●●●●●	Medicale	●●●●●●●●
Discoteche	●●●●●●●●	Industria	●●●●●●●●

### ● Features & Plus

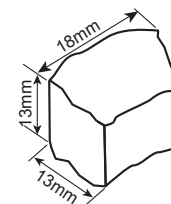
- Erogatore di ghiaccio
- Abbinabile a CV 305 (cubetti piatti 7 gr) o MGT 560 (ghiaccio trafilato)
- Struttura esterna AISI 304, finitura Scotch Brite
- Supporto in acciaio inox disponibile come optional

### ● Utilizzabile con

- CV 350
- MGT 560

### ● Dimensione pebble disponibile

Disegno a scopo esclusivamente indicativo



**Garanzia  
2 anni**

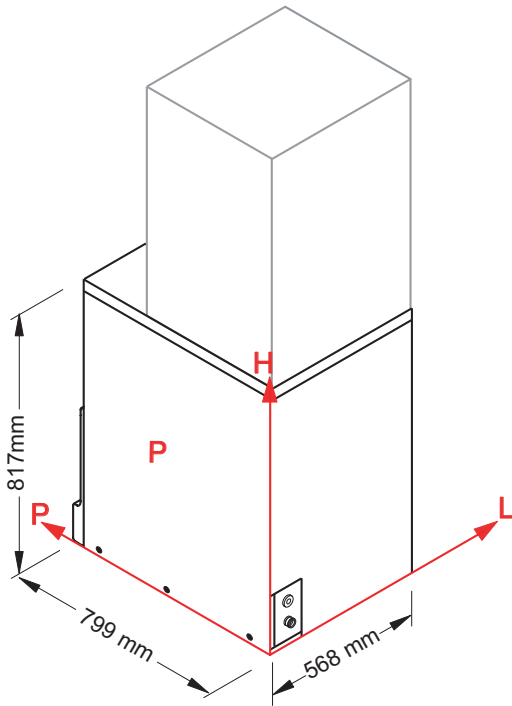
soggetta a limitazioni

### ● Certificazioni disponibili per questo modello



# D 30

## Dispenser di ghiaccio per Frozen Run e Frozen Stone



### • Conessioni

Le misure sono riferite all'angolo in basso a sinistra (L-H-Ø)

- ① Scarico acqua:  
95 mm - 40 mm - 24 mm
- ② Connessione elettrica:  
86 mm - 90 mm

### • Condizioni d'installazione




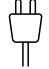
- Installazione: **Interna**

	Min	Max
Temperatura ambiente	+10° C	+43° C
Temperatura acqua	+3° C	+32° C
Voltaggio	-10%	+10%
Pres. acqua in ingresso	1bar (14 psi)	6bar (84 psi)

### • Dati tecnici

Capacità contenitore, fino a	18 kg   21 kg
Tipo di cubetto	7 g   13 x 18 x 13
Voltaggio standard	220-240 V ~ 50 Hz
Consumo elettrico	240 W
Dimensioni (L-P-H mm)	568 - 799 - 817
Dimensioni imballo (L-P-H mm)	600 - 900 - 1030
Peso netto	58 kg
Peso lordo	66 kg
Finitura	Acciaio inox 18/8, scotch brite

Tutti i dati tecnici sono da considerarsi validi alle seguenti condizioni:

			
Dimensioni senza piedini	Temperatura ambiente +21° C	Temperatura acqua +15° C	Consumo elettrico a +43° C (Voltaggio standard)

I modelli ed i dati riportati possono essere soggetti a modifiche senza alcun preavviso

Rev. 01 - Pubblicato Maggio 2018

